

# 法務部矯正署東成技能訓練所

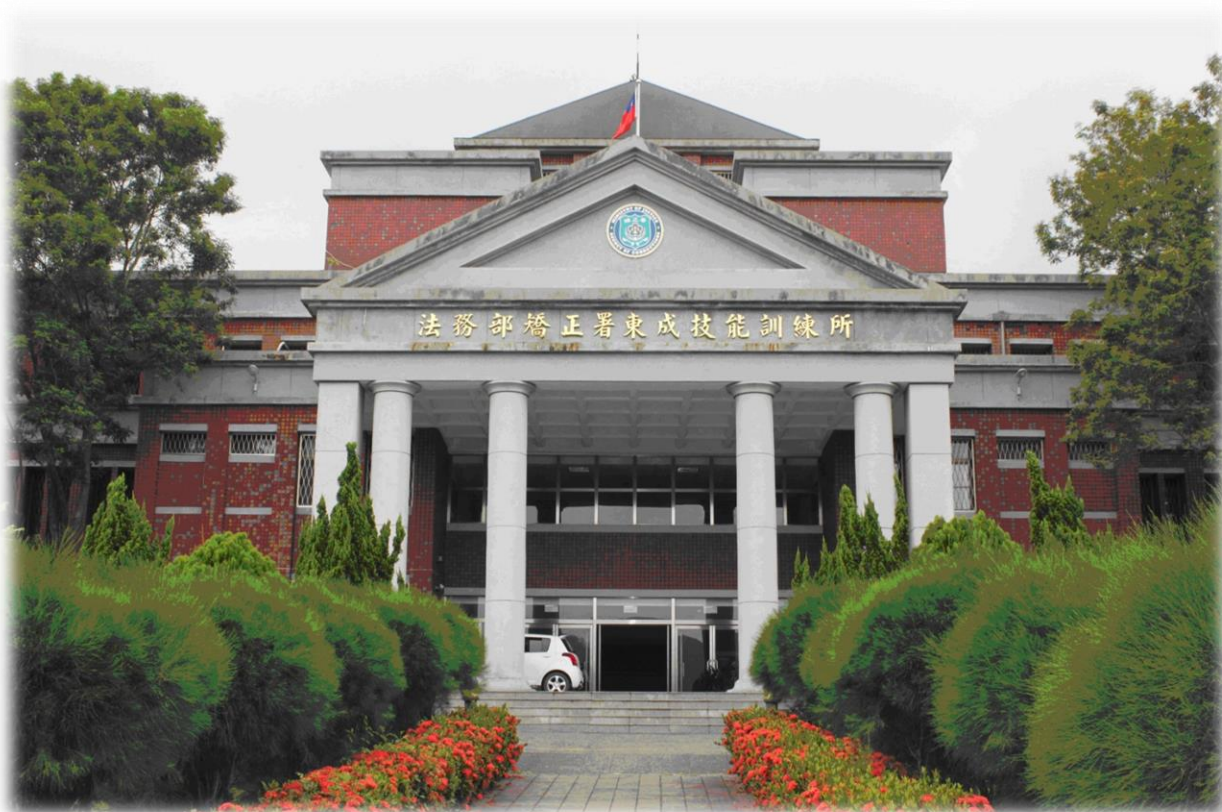
## 收容現況及特性

### 一、本所歷史沿革

本所前身為「臺灣東部地區警備司令部感訓第一總隊」，於81年7月1日奉行政院核定成立，由法務部接管並改稱為「臺灣東成技能訓練所」，於82年2月1日正式動土開工，新建工程於84年10月11日完工，並正式啟用收容受感訓處分人。民國98年1月23日因「檢肅流氓條例」廢止，當日釋放所有感訓處分人。100年1月1日法務部矯正署成立，本所改隸「法務部矯正署」，並改稱「法務部矯正署東成技能訓練所」。

### 二、收容人數及對象

- (一) 本所奉核定收容額為808人。
- (二) 收容刑期未滿10年之男性受刑人。
- (三) 兼收其他符合監獄受刑人移監作業要點規定之受刑人。



## 二、收容特色

### (一) 超額收容情形

108年7月底在所收容人有867人（含受刑人867人、受保安處分人0人），收容人核定容額為808人，超額收容7.3%。

表1 法務部矯正署東成技能訓練所在監(所)各類收容人數

單位：人

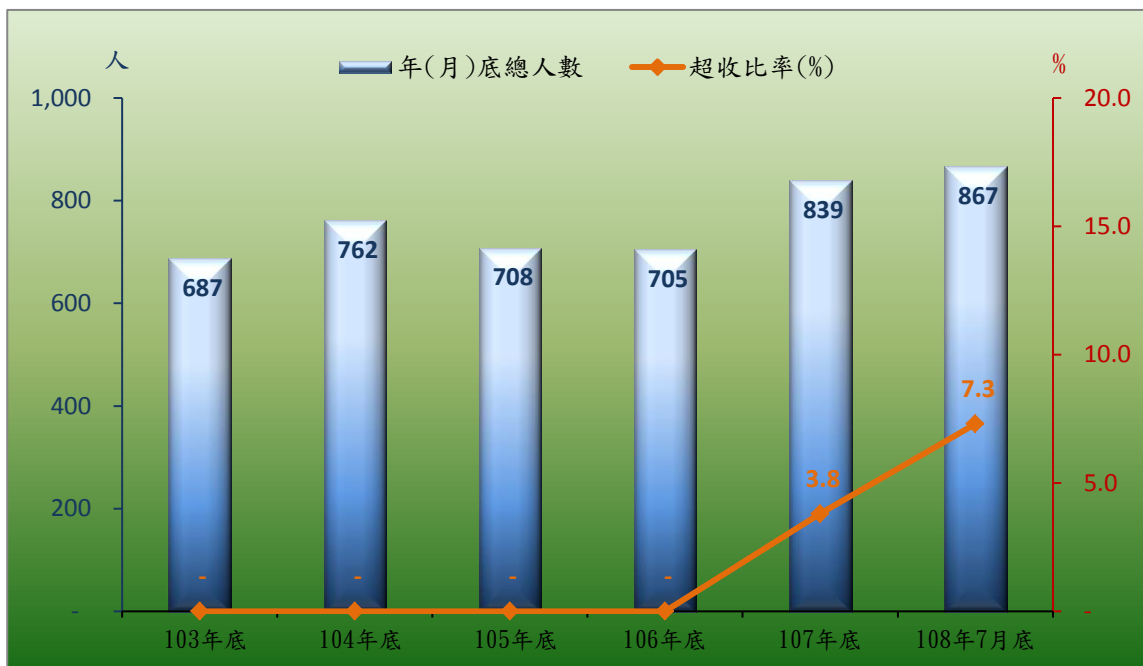
項目別	103年底	104年底	105年底	106年底	107年底	108年7月底
年(月)底總人數	687	762	708	705	839	867
受刑人	687	762	708	705	839	867
受保安處分人	-	-	-	-	-	-

表2 法務部矯正署東成技能訓練所收容人超額收容狀況

單位：人、%

項目別	103年底	104年底	105年底	106年底	107年底	108年7月底
年(月)底總人數	687	762	708	705	839	867
核定容額	808	808	808	808	808	808
超收人數	-	-	-	-	31	59
超收比率(%)	-	-	-	-	3.8	7.3

圖1 法務部矯正署東成技能訓練所近5年在監(所)收容人數及超收比率



(二) 在監受刑人罪名

108年7月底在監受刑人為867人，其中以毒品罪507人，占58.5%最多；其次為公共危險罪71人及竊盜罪72人，各占8.2%；三者合計為650人，占75.0%。

表3 法務部矯正署東成技能訓練所臺東監獄東成分監在監受刑人主要罪名

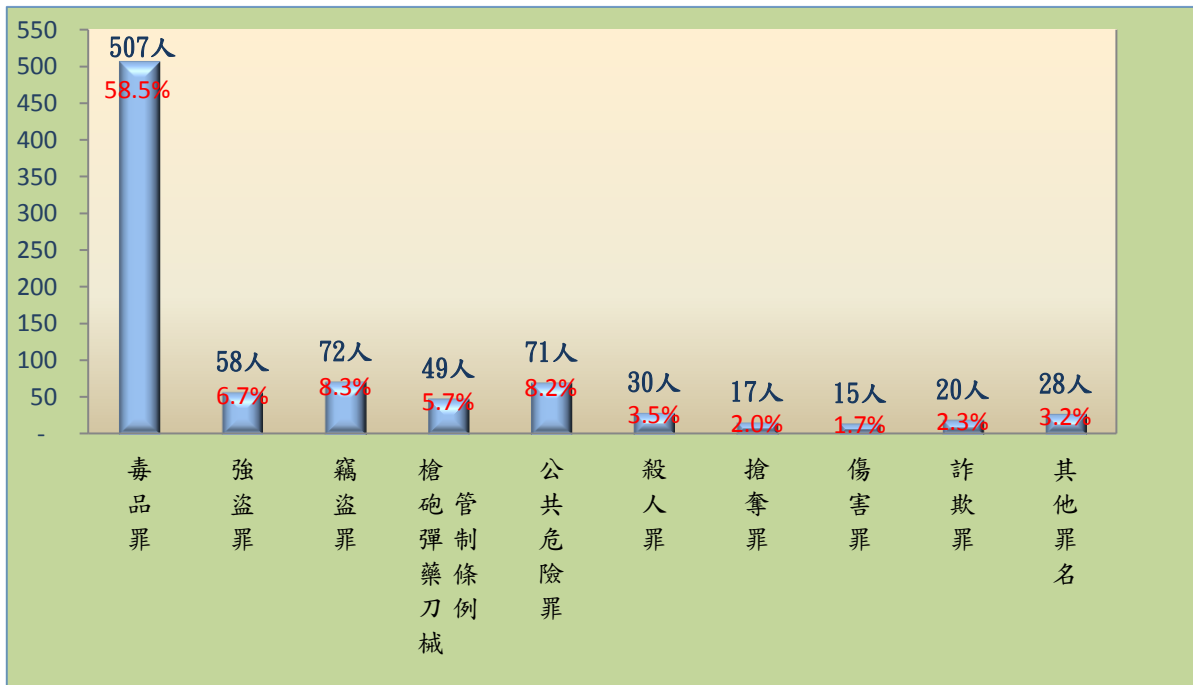
單位：人、%

項目別	103年底	104年底	105年底	106年底	107年底	108年7月底	
						人數	百分比(%)
總計	687	762	708	705	839	867	100.0
毒品罪	318	385	420	423	489	507	58.5
強盜罪	81	81	64	49	55	58	6.7
竊盜罪	78	72	58	63	65	72	8.3
槍砲彈藥刀械管制條例	56	51	37	32	40	49	5.7
公共危險罪	41	51	36	48	89	71	8.2
殺人罪	28	20	22	21	25	30	3.5
搶奪罪	18	18	16	20	18	17	2.0
傷害罪	17	18	13	9	13	15	1.7
詐欺罪	8	15	8	12	19	20	2.3
其他罪名	42	51	34	28	26	28	3.2

說明：毒品罪含肅清煙毒條例、麻醉藥品管理條例及毒品危害防制條例。

圖2 法務部矯正署東成技能訓練所臺東監獄東成分監在監受刑人主要罪名

108年7月底



(三) 在監受刑人年齡

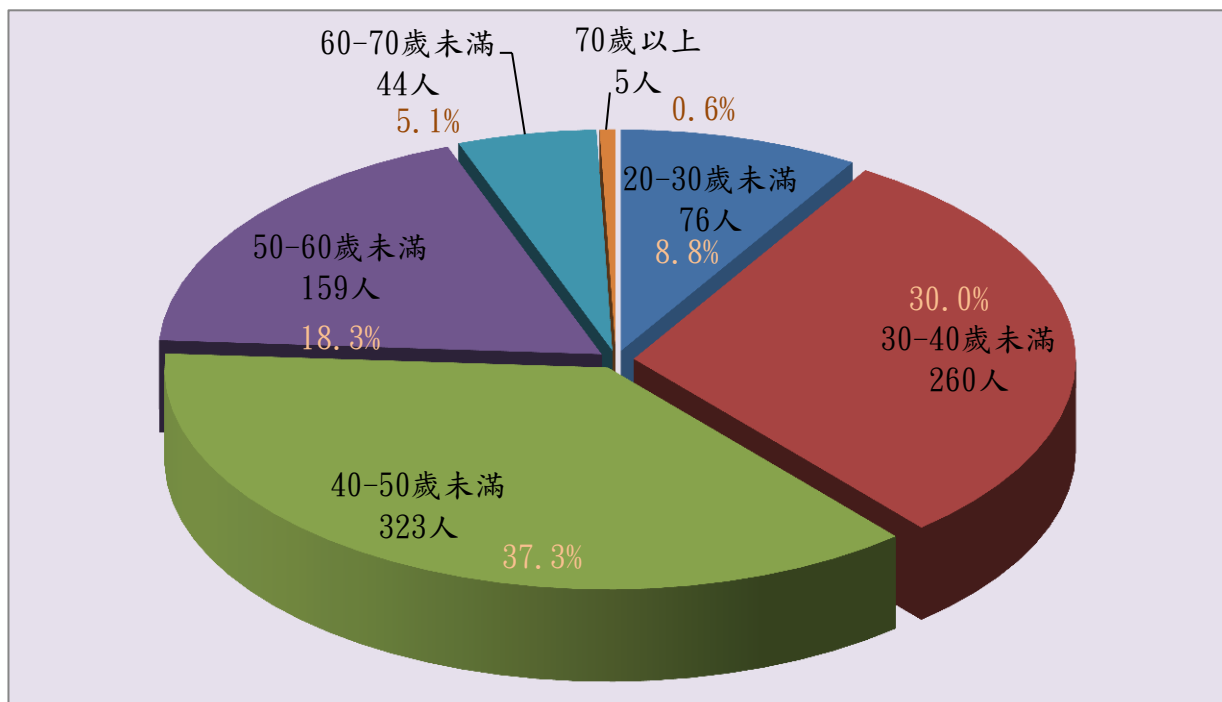
108年7月底在監受刑人為867人，其中年齡以40歲以上未滿50歲者323人，占37.3%最多；其次為年齡30歲以上未滿40歲者260人，占30.0%；第三為年齡50歲以上未滿60歲者159人，占18.3%，三者合計為742人，占85.6%。

表4 法務部矯正署東成技能訓練所臺東監獄東成分監在監受刑人年齡

項目別	總計	單位：人、%							
		14-18歲 未滿	18-20歲 未滿	20-30歲 未滿	30-40歲 未滿	40-50歲 未滿	50-60歲 未滿	60-70歲 未滿	70歲以 上
103年底	687	-	-	77	299	206	83	20	2
104年底	762	-	-	78	298	240	122	21	3
105年底	708	-	-	70	263	248	104	20	3
106年底	705	-	-	70	251	244	116	20	4
107年底	839	-	-	69	272	314	137	41	6
108年7月底	867	-	-	76	260	323	159	44	5
結構比(%)	100.0	-	-	8.8	30.0	37.3	18.3	5.1	0.6

圖3 法務部矯正署東成技能訓練所臺東監獄東成分監在監受刑人年齡

108年7月底



(四) 在監受刑人前科情形

108年7月底在監受刑人為867人，其中初犯54人，占6.2%；再犯227人，占26.2%；累犯586人，占67.6%；再累犯人數合計比率則占93.8%。

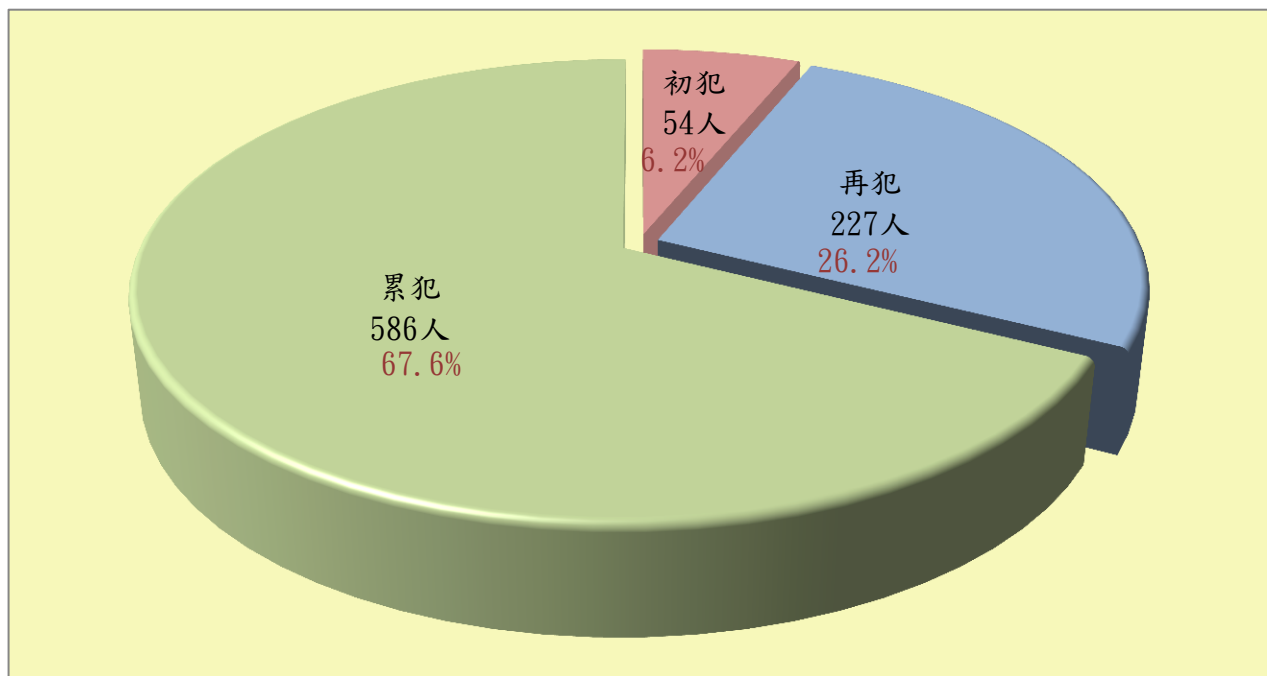
表5 法務部矯正署東成技能訓練所臺東監獄東成分監在監受刑人前科情形

單位：人、%

項目別	總計	初犯		再累犯					
		計	比率(%)	計	比率(%)	再犯		累犯	
						計	比率(%)	計	比率(%)
103年底	687	64	9.3	623	90.7	182	26.5	441	64.2
104年底	762	67	8.8	695	91.2	206	27.0	489	64.2
105年底	708	48	6.8	660	93.2	180	25.4	480	67.8
106年底	705	42	6.0	663	94.0	183	26.0	480	68.1
107年底	839	47	5.6	792	94.4	222	26.5	570	67.9
108年7月底	867	54	6.2	813	93.8	227	26.2	586	67.6

圖4 法務部矯正署東成技能訓練所臺東監獄東成分監在監受刑人前科情形

108年7月底



(五) 在監受刑人應執行刑刑名

108年7月底在監受刑人為867人，其中以逾十五年者209人，占24.1%最高；十年以上十五年以下者168人，占19.4%次之；七年以上十年未滿者128人，占14.8%。

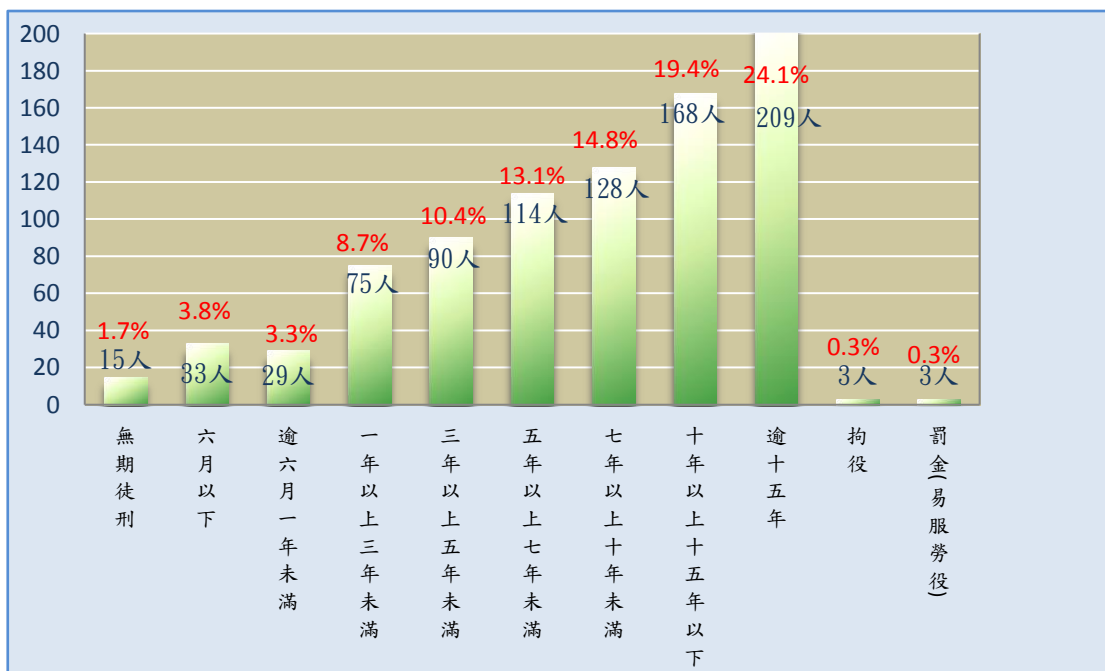
表6 法務部矯正署東成技能訓練所臺東監獄東成分監在監受刑人應執行刑刑名

單位：人、%

項目別	103年底	104年底	105年底	106年底	107年底	108年7月底		
							百分比(%)	
總計	687	762	708	705	839	867	100.0	
無期徒刑	5	9	9	9	10	15	1.7	
有期徒刑	六月以下	13	21	2	14	39	33	3.8
	逾六月一年未滿	23	37	24	15	44	29	3.3
	一年以上三年未滿	127	92	60	61	91	75	8.7
	三年以上五年未滿	78	102	82	87	96	90	10.4
	五年以上七年未滿	109	113	120	123	116	114	13.1
	七年以上十年未滿	182	170	153	132	140	128	14.8
	十年以上十五年以下	76	106	119	123	140	168	19.4
	逾十五年	73	104	130	140	161	209	24.1
拘役	-	-	2	-	-	3	0.3	
罰金(易服勞役)	1	8	7	1	2	3	0.3	

圖5 法務部矯正署東成技能訓練所臺東監獄東成分監在監受刑人應執行刑刑名

108年7月底



(六) 新入監受刑人罪名情形

108年1-7月新入監受刑人共15人。

表7 法務部矯正署東成技能訓練所臺東監獄東成分監新入監受刑人主要罪名

單位：人、%

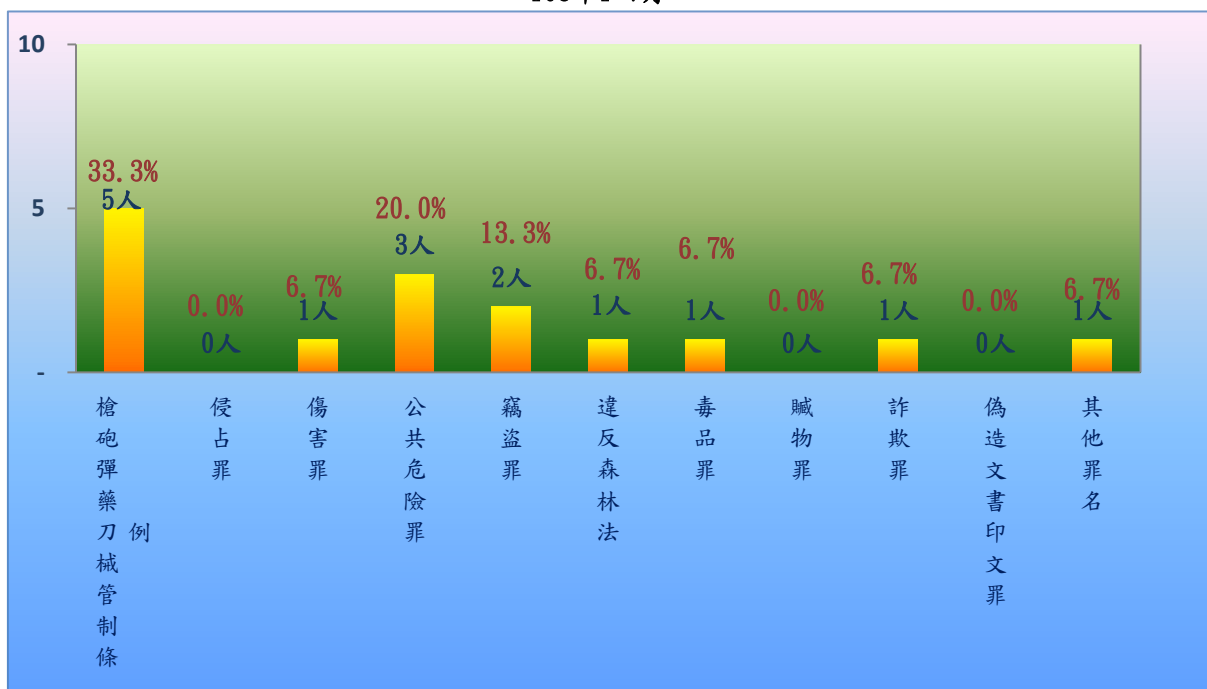
項目別	103年	104年	105年	106年	107年	108年1-7月	
						人數	百分比(%)
總計	26	28	27	16	26	15	
槍砲彈藥刀械管制條例	13	18	9	3	9	5	33.3
侵占罪	6	4	7	1	1	-	-
傷害罪	1	2	1	3	4	1	6.7
公共危險罪	2	2	3	1	3	3	20.0
竊盜罪	1	1	-	2	3	2	13.3
違反森林法	1	1	2	1	3	1	6.7
毒品罪	-	-	1	-	1	1	6.7
贓物罪	-	-	-	1	-	-	-
詐欺罪	-	-	-	-	1	1	6.7
偽造文書印文罪	-	-	1	-	-	-	-
其他罪名	2	-	3	4	1	1	6.7

說明：1. 毒品罪含肅清煙毒條例、麻醉藥品管理條例及毒品危害防制條例。

2. 本分監非新收單位，新入監收容人係以期滿或假釋出監執行拘役或罰金易服勞役為主。

圖6 法務部矯正署東成技能訓練所臺東監獄東成分監新入監受刑人主要罪名

108年1-7月



(七) 實際出獄受刑人罪名情形

108年1-7月實際出獄受刑人共247人，其中以毒品罪104人，占42.1%最多；其次為公共危險罪79人，占32.0%。

表8 法務部矯正署東成技能訓練所臺東監獄東成分監實際出獄受刑人主要罪名

單位：人、%

項目別	103年	104年	105年	106年	107年	108年1-7月	
						人數	百分比(%)
總計	422	349	360	276	341	247	100.0
毒品罪	164	130	131	107	123	104	42.1
竊盜罪	52	46	41	35	31	15	6.1
公共危險罪	58	55	66	58	107	79	32.0
槍砲彈藥刀械管制條例	39	41	30	17	16	6	2.4
強盜罪	29	16	22	17	10	9	3.6
詐欺罪	10	4	12	6	13	10	4.0
侵占罪	9	4	10	1	1	3	1.2
傷害罪	9	7	8	9	7	4	1.6
搶奪罪	11	11	8	3	8	3	1.2
殺人罪	4	10	8	5	3	4	1.6
其他罪名	37	25	24	18	22	10	4.0

說明：毒品罪含肅清煙毒條例、麻醉藥品管理條例及毒品危害防制條例。

圖7 法務部矯正署東成技能訓練所臺東監獄東成分監實際出獄受刑人主要罪名  
108年1-7月

