

法務部矯正署東成技能訓練所

收容現況及特性

一、本所歷史沿革

本所前身為「臺灣東部地區警備司令部感訓第一總隊」，於81年7月1日奉行政院核定成立，由法務部接管並改稱為「臺灣東成技能訓練所」，於82年2月1日正式動土開工，新建工程於84年10月11日完工，並正式啟用收容受感訓處分人。民國98年1月23日因「檢肅流氓條例」廢止，當日釋放所有感訓處分人。100年1月1日法務部矯正署成立，本所改隸「法務部矯正署」，並改稱「法務部矯正署東成技能訓練所」。

二、收容人數及對象

- (一) 本所奉核定收容額為808人。
- (二) 收容刑期未滿10年之男性受刑人。
- (三) 兼收其他符合監獄受刑人移監作業要點規定之受刑人。



二、收容特色

(一) 超額收容情形

108年12月底在所收容人有908人（含受刑人908人、受保安處分人0人），收容人核定容額為808人，超額收容12.4%。

表1 法務部矯正署東成技能訓練所在監(所)各類收容人數

單位：人

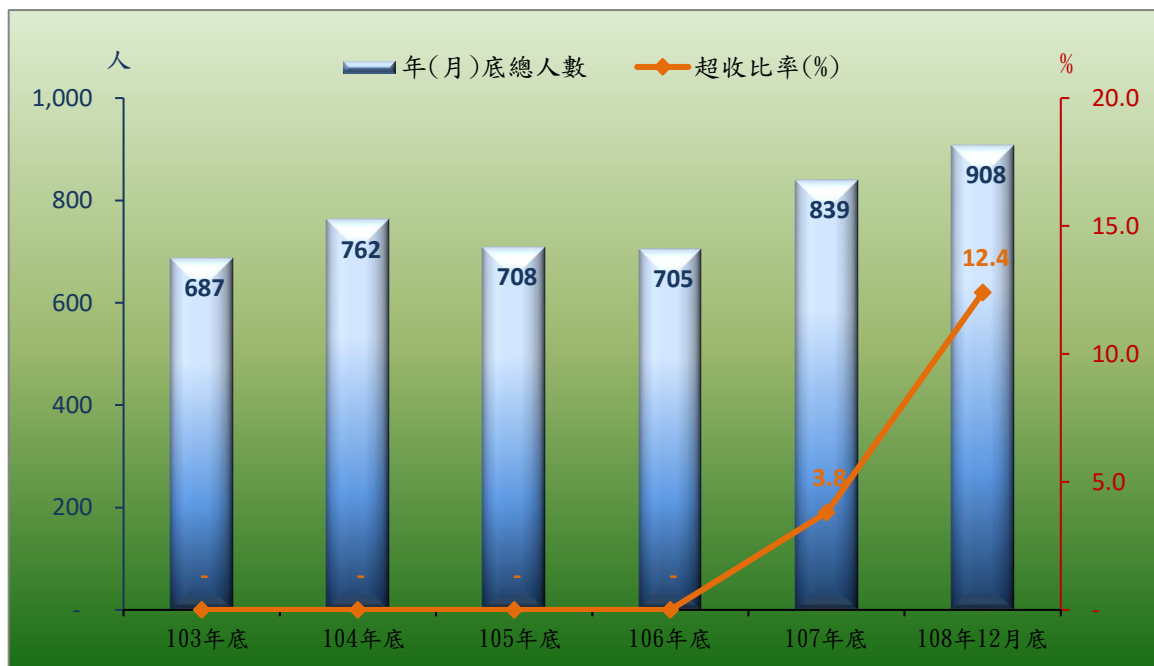
| 項目別 | 103年底 | 104年底 | 105年底 | 106年底 | 107年底 | 108年12月底 |
|----------|-------|-------|-------|-------|-------|----------|
| 年(月)底總人數 | 687 | 762 | 708 | 705 | 839 | 908 |
| 受刑人 | 687 | 762 | 708 | 705 | 839 | 908 |
| 受保安處分人 | - | - | - | - | - | - |

表2 法務部矯正署東成技能訓練所收容人超額收容狀況

單位：人、%

| 項目別 | 103年底 | 104年底 | 105年底 | 106年底 | 107年底 | 108年12月底 |
|----------|-------|-------|-------|-------|-------|----------|
| 年(月)底總人數 | 687 | 762 | 708 | 705 | 839 | 908 |
| 核定容額 | 808 | 808 | 808 | 808 | 808 | 808 |
| 超收人數 | - | - | - | - | 31 | 100 |
| 超收比率(%) | - | - | - | - | 3.8 | 12.4 |

圖1 法務部矯正署東成技能訓練所近5年在監(所)收容人數及超收比率



(二) 在監受刑人罪名

108年12月底在監受刑人為908人，其中以毒品罪539人，占59.4%最多；其次為竊盜罪71人及強盜罪70人，各占7.8%，7.7%；三者合計為680人，占74.9%。

表3 法務部矯正署東成技能訓練所臺東監獄東成分監在監受刑人主要罪名

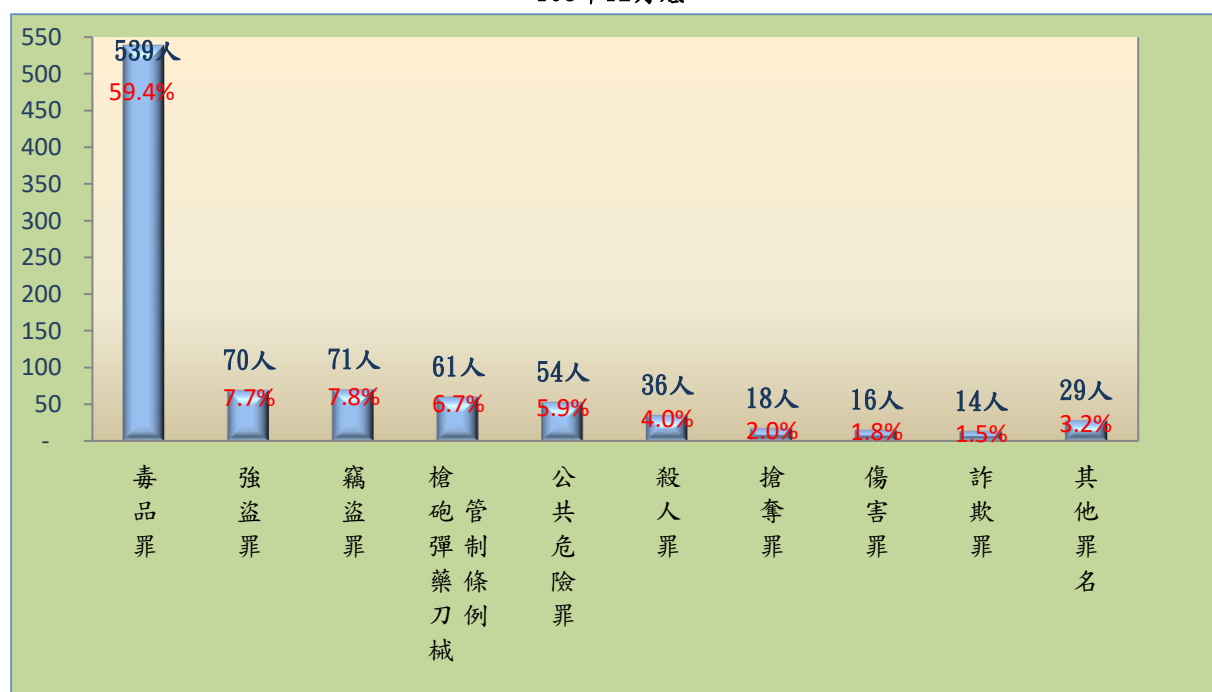
單位：人、%

| 項目別 | 103年底 | 104年底 | 105年底 | 106年底 | 107年底 | 108年12月底 | |
|------------|-------|-------|-------|-------|-------|----------|--------|
| | | | | | | 人數 | 百分比(%) |
| 總計 | 687 | 762 | 708 | 705 | 839 | 908 | 100.0 |
| 毒品罪 | 318 | 385 | 420 | 423 | 489 | 539 | 59.4 |
| 強盜罪 | 81 | 81 | 64 | 49 | 55 | 70 | 7.7 |
| 竊盜罪 | 78 | 72 | 58 | 63 | 65 | 71 | 7.8 |
| 槍砲彈藥刀械管制條例 | 56 | 51 | 37 | 32 | 40 | 61 | 6.7 |
| 公共危險罪 | 41 | 51 | 36 | 48 | 89 | 54 | 5.9 |
| 殺人罪 | 28 | 20 | 22 | 21 | 25 | 36 | 4.0 |
| 搶奪罪 | 18 | 18 | 16 | 20 | 18 | 18 | 2.0 |
| 傷害罪 | 17 | 18 | 13 | 9 | 13 | 16 | 1.8 |
| 詐欺罪 | 8 | 15 | 8 | 12 | 19 | 14 | 1.5 |
| 其他罪名 | 42 | 51 | 34 | 28 | 26 | 29 | 3.2 |

說明：毒品罪含肅清煙毒條例、麻醉藥品管理條例及毒品危害防制條例。

圖2 法務部矯正署東成技能訓練所臺東監獄東成分監在監受刑人主要罪名

108年12月底



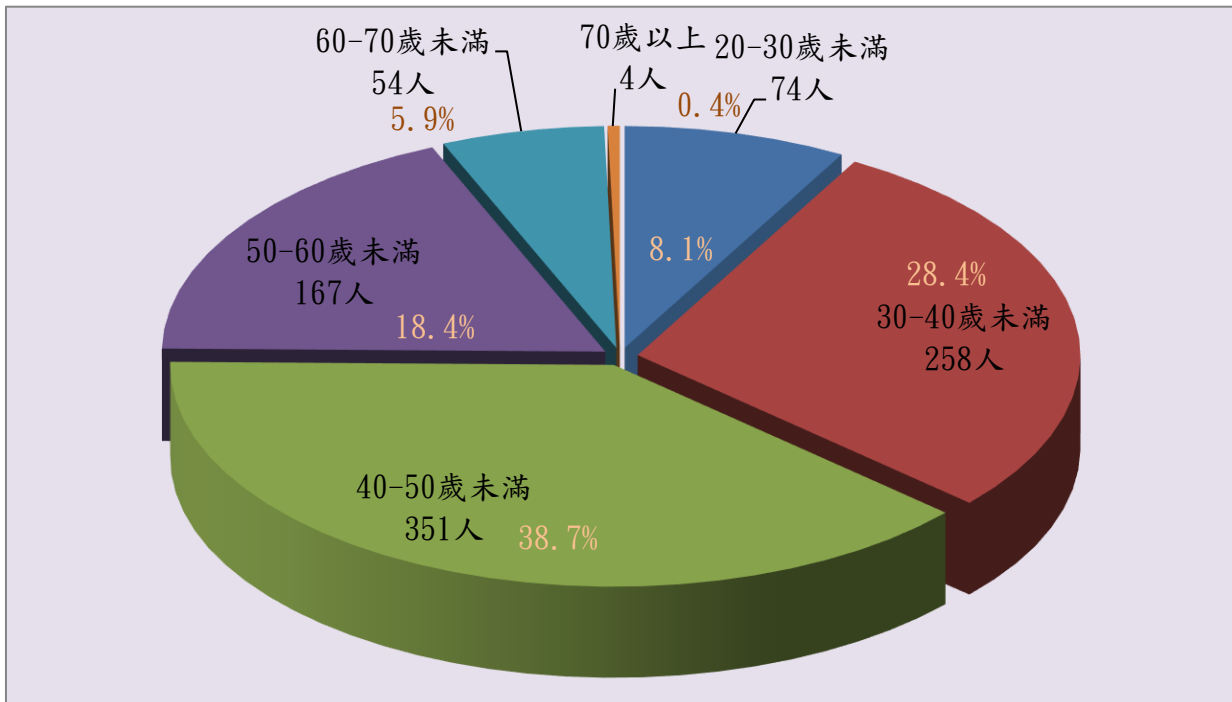
(三) 在監受刑人年齡

108年12月底在監受刑人為908人，其中年齡以40歲以上未滿50歲者351人，占38.7%最多；其次為年齡30歲以上未滿40歲者258人，占28.4%；第三為年齡50歲以上未滿60歲者167人，占18.4%，三者合計為776人，占85.5%。

表4 法務部矯正署東成技能訓練所臺東監獄東成分監在監受刑人年齡

| 項目別 | 總計 | 單位：人、% | | | | | | | |
|----------|-------|----------|----------|----------|----------|----------|----------|----------|-------|
| | | 14-18歲未滿 | 18-20歲未滿 | 20-30歲未滿 | 30-40歲未滿 | 40-50歲未滿 | 50-60歲未滿 | 60-70歲未滿 | 70歲以上 |
| 103年底 | 687 | - | - | 77 | 299 | 206 | 83 | 20 | 2 |
| 104年底 | 762 | - | - | 78 | 298 | 240 | 122 | 21 | 3 |
| 105年底 | 708 | - | - | 70 | 263 | 248 | 104 | 20 | 3 |
| 106年底 | 705 | - | - | 70 | 251 | 244 | 116 | 20 | 4 |
| 107年底 | 839 | - | - | 69 | 272 | 314 | 137 | 41 | 6 |
| 108年12月底 | 908 | - | - | 74 | 258 | 351 | 167 | 54 | 4 |
| 結構比(%) | 100.0 | - | - | 8.1 | 28.4 | 38.7 | 18.4 | 5.9 | 0.4 |

圖3 法務部矯正署東成技能訓練所臺東監獄東成分監在監受刑人年齡
108年12月底



(四) 在監受刑人前科情形

108年12月底在監受刑人為908人，其中初犯51人，占5.6%；再犯226人，占24.9%；累犯631人，占69.5%；再累犯人數合計比率則占94.4%。

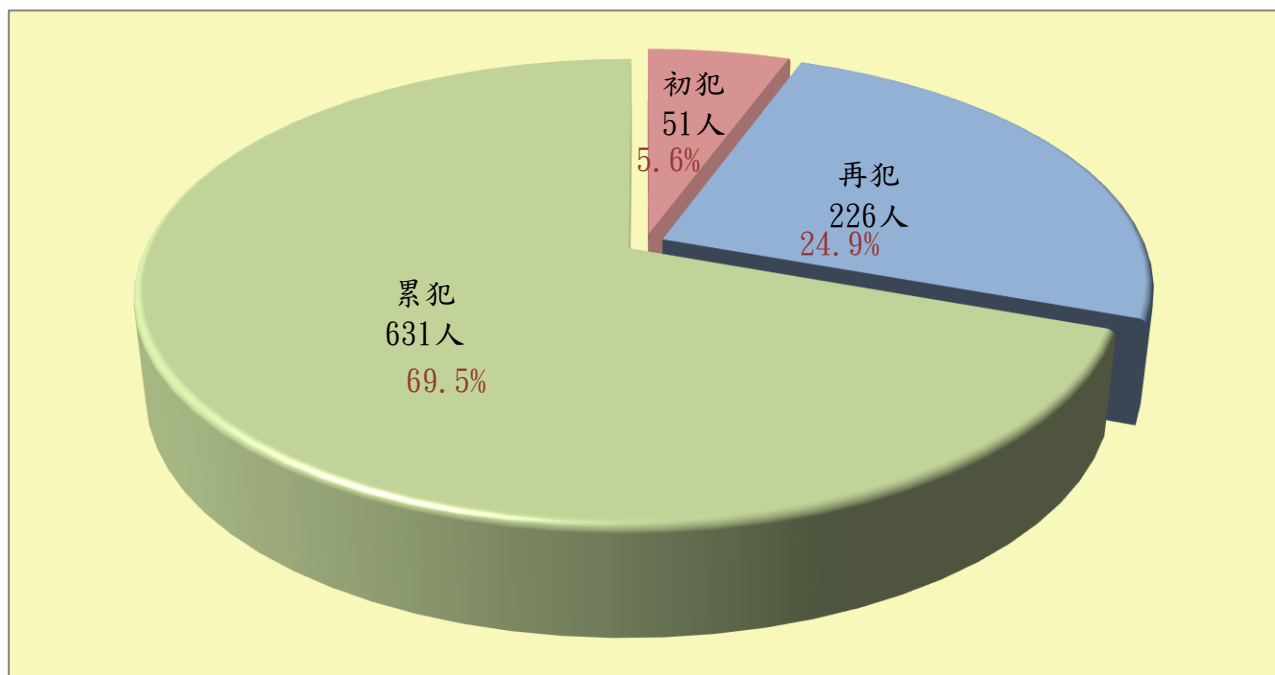
表5 法務部矯正署東成技能訓練所臺東監獄東成分監在監受刑人前科情形

單位：人、%

| 項目別 | 總計 | 初犯 | | 再累犯 | | | | | |
|----------|-----|----|-------|-----|-------|-----|-------|-----|-------|
| | | 計 | 比率(%) | 計 | 比率(%) | 再犯 | | 累犯 | |
| | | | | | | 計 | 比率(%) | 計 | 比率(%) |
| 103年底 | 687 | 64 | 9.3 | 623 | 90.7 | 182 | 26.5 | 441 | 64.2 |
| 104年底 | 762 | 67 | 8.8 | 695 | 91.2 | 206 | 27.0 | 489 | 64.2 |
| 105年底 | 708 | 48 | 6.8 | 660 | 93.2 | 180 | 25.4 | 480 | 67.8 |
| 106年底 | 705 | 42 | 6.0 | 663 | 94.0 | 183 | 26.0 | 480 | 68.1 |
| 107年底 | 839 | 47 | 5.6 | 792 | 94.4 | 222 | 26.5 | 570 | 67.9 |
| 108年12月底 | 908 | 51 | 5.6 | 857 | 94.4 | 226 | 24.9 | 631 | 69.5 |

圖4 法務部矯正署東成技能訓練所臺東監獄東成分監在監受刑人前科情形

108年12月底



(五) 在監受刑人應執行刑刑名

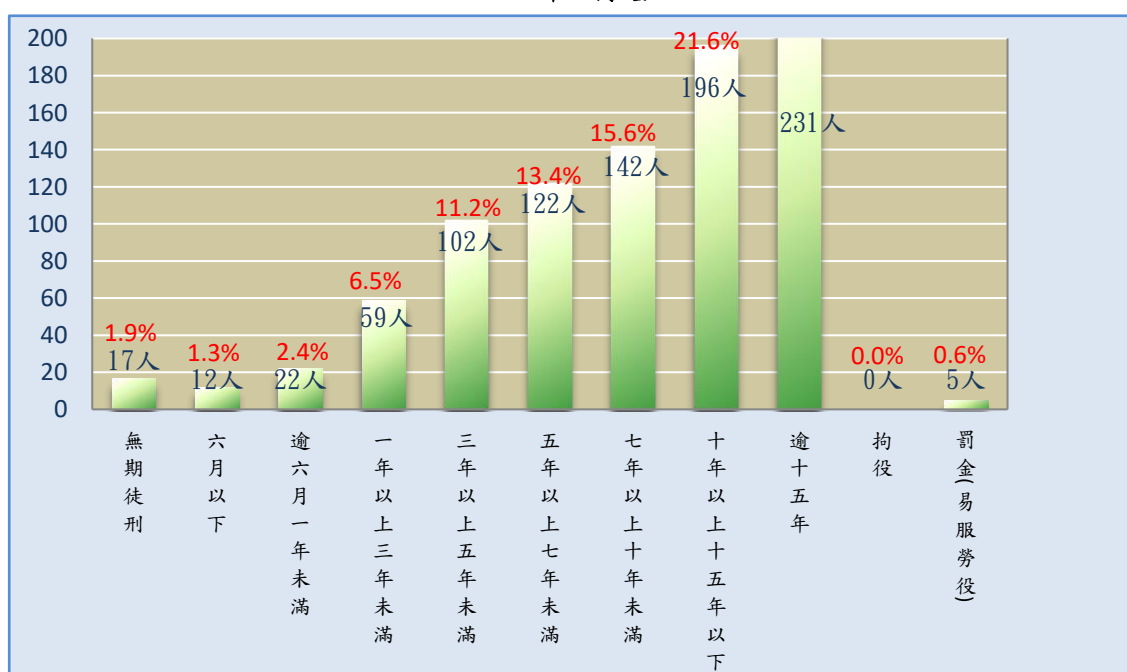
108年12月底在監受刑人為908人，其中以逾十五年者231人，占25.4%最高；十年以上十五年以下者196人，占21.6%次之；七年以上十年未滿者142人，占15.6%。

表6 法務部矯正署東成技能訓練所臺東監獄東成分監在監受刑人應執行刑刑名

單位：人、%

| 項目別 | 103年底 | 104年底 | 105年底 | 106年底 | 107年底 | 108年12月底 | | |
|----------|-----------|-------|-------|-------|-------|----------|--------|------|
| | | | | | | | 百分比(%) | |
| 總計 | 687 | 762 | 708 | 705 | 839 | 908 | 100.0 | |
| 無期徒刑 | 5 | 9 | 9 | 9 | 10 | 17 | 1.9 | |
| 有期徒刑 | 六月以下 | 13 | 21 | 2 | 14 | 39 | 12 | 1.3 |
| | 逾六月一年未滿 | 23 | 37 | 24 | 15 | 44 | 22 | 2.4 |
| | 一年以上三年未滿 | 127 | 92 | 60 | 61 | 91 | 59 | 6.5 |
| | 三年以上五年未滿 | 78 | 102 | 82 | 87 | 96 | 102 | 11.2 |
| | 五年以上七年未滿 | 109 | 113 | 120 | 123 | 116 | 122 | 13.4 |
| | 七年以上十年未滿 | 182 | 170 | 153 | 132 | 140 | 142 | 15.6 |
| | 十年以上十五年以下 | 76 | 106 | 119 | 123 | 140 | 196 | 21.6 |
| 逾十五年 | 73 | 104 | 130 | 140 | 161 | 231 | 25.4 | |
| 拘役 | - | - | 2 | - | - | - | - | 0.0 |
| 罰金(易服勞役) | 1 | 8 | 7 | 1 | 2 | 5 | 0.6 | |

圖5 法務部矯正署東成技能訓練所臺東監獄東成分監在監受刑人應執行刑刑名
108年12月底



(六) 新入監受刑人罪名情形

108年1-12月新入監受刑人共29人。

表7 法務部矯正署東成技能訓練所臺東監獄東成分監新入監受刑人主要罪名

單位：人、%

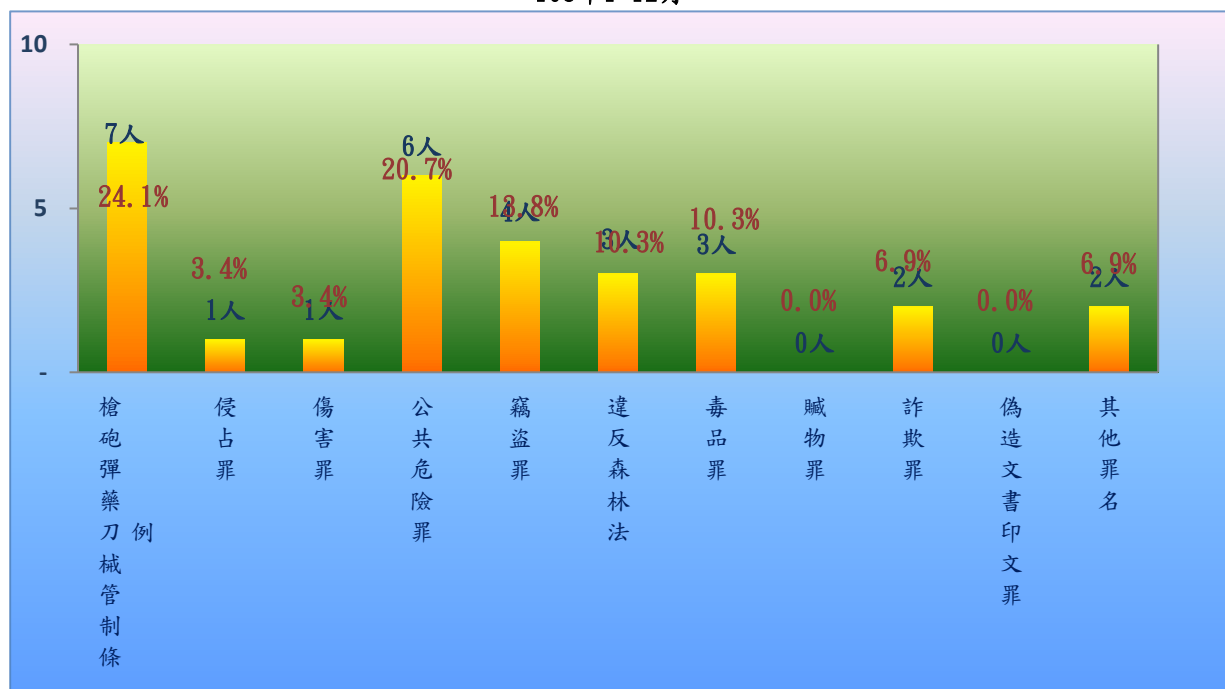
| 項目別 | 103年 | 104年 | 105年 | 106年 | 107年 | 108年1-12月 | |
|------------|------|------|------|------|------|-----------|--------|
| | | | | | | 人數 | 百分比(%) |
| 總計 | 26 | 28 | 27 | 16 | 26 | 29 | |
| 槍砲彈藥刀械管制條例 | 13 | 18 | 9 | 3 | 9 | 7 | 24.1 |
| 侵占罪 | 6 | 4 | 7 | 1 | 1 | 1 | 3.4 |
| 傷害罪 | 1 | 2 | 1 | 3 | 4 | 1 | 3.4 |
| 公共危險罪 | 2 | 2 | 3 | 1 | 3 | 6 | 20.7 |
| 竊盜罪 | 1 | 1 | - | 2 | 3 | 4 | 13.8 |
| 違反森林法 | 1 | 1 | 2 | 1 | 3 | 3 | 10.3 |
| 毒品罪 | - | - | 1 | - | 1 | 3 | 10.3 |
| 贓物罪 | - | - | - | 1 | - | - | - |
| 詐欺罪 | - | - | - | - | 1 | 2 | 6.9 |
| 偽造文書印文罪 | - | - | 1 | - | - | - | - |
| 其他罪名 | 2 | - | 3 | 4 | 1 | 2 | 6.9 |

說明：1. 毒品罪含肅清煙毒條例、麻醉藥品管理條例及毒品危害防制條例。

2. 本分監非新收單位，新入監收容人係以期滿或假釋出監執行拘役或罰金易服勞役為主。

圖6 法務部矯正署東成技能訓練所臺東監獄東成分監新入監受刑人主要罪名

108年1-12月



(七) 實際出獄受刑人罪名情形

108年1-12月實際出獄受刑人共417人，其中以毒品罪172人，占41.2%最多；其次為公共危險罪123人，占29.5%。

表8 法務部矯正署東成技能訓練所臺東監獄東成分監實際出獄受刑人主要罪名

單位：人、%

| 項目別 | 103年 | 104年 | 105年 | 106年 | 107年 | 108年1-12月 | |
|------------|------|------|------|------|------|-----------|--------|
| | | | | | | 人數 | 百分比(%) |
| 總計 | 422 | 349 | 360 | 276 | 341 | 417 | 100.0 |
| 毒品罪 | 164 | 130 | 131 | 107 | 123 | 172 | 41.2 |
| 竊盜罪 | 52 | 46 | 41 | 35 | 31 | 38 | 9.1 |
| 公共危險罪 | 58 | 55 | 66 | 58 | 107 | 123 | 29.5 |
| 槍砲彈藥刀械管制條例 | 39 | 41 | 30 | 17 | 16 | 15 | 3.6 |
| 強盜罪 | 29 | 16 | 22 | 17 | 10 | 11 | 2.6 |
| 詐欺罪 | 10 | 4 | 12 | 6 | 13 | 20 | 4.8 |
| 侵占罪 | 9 | 4 | 10 | 1 | 1 | 4 | 1.0 |
| 傷害罪 | 9 | 7 | 8 | 9 | 7 | 5 | 1.2 |
| 搶奪罪 | 11 | 11 | 8 | 3 | 8 | 6 | 1.4 |
| 殺人罪 | 4 | 10 | 8 | 5 | 3 | 6 | 1.4 |
| 其他罪名 | 37 | 25 | 24 | 18 | 22 | 17 | 4.1 |

說明：毒品罪含肅清煙毒條例、麻醉藥品管理條例及毒品危害防制條例。

圖7 法務部矯正署東成技能訓練所臺東監獄東成分監實際出獄受刑人主要罪名

108年1-12月

