

法務部矯正署東成技能訓練所

收容現況及特性

一、本所歷史沿革

本所前身為「臺灣東部地區警備司令部感訓第一總隊」，於81年7月1日奉行政院核定成立，由法務部接管並改稱為「臺灣東成技能訓練所」，於82年2月1日正式動土開工，新建工程於84年10月11日完工，並正式啟用收容受感訓處分人。民國98年1月23日因「檢肅流氓條例」廢止，當日釋放所有感訓處分人。100年1月1日法務部矯正署成立，本所改隸「法務部矯正署」，並改稱「法務部矯正署東成技能訓練所」。

二、收容人數及對象

- (一) 本所奉核定收容額為808人。
- (二) 收容刑期未滿10年之男性受刑人。
- (三) 兼收其他符合監獄受刑人移監作業要點規定之受刑人。



二、收容特色

(一) 超額收容情形

109年7月底在所收容人有776人（含受刑人776人、受保安處分人0人），收容人核定容額為808人，超額收容0.0%。

表1 法務部矯正署東成技能訓練所在監(所)各類收容人數

單位：人

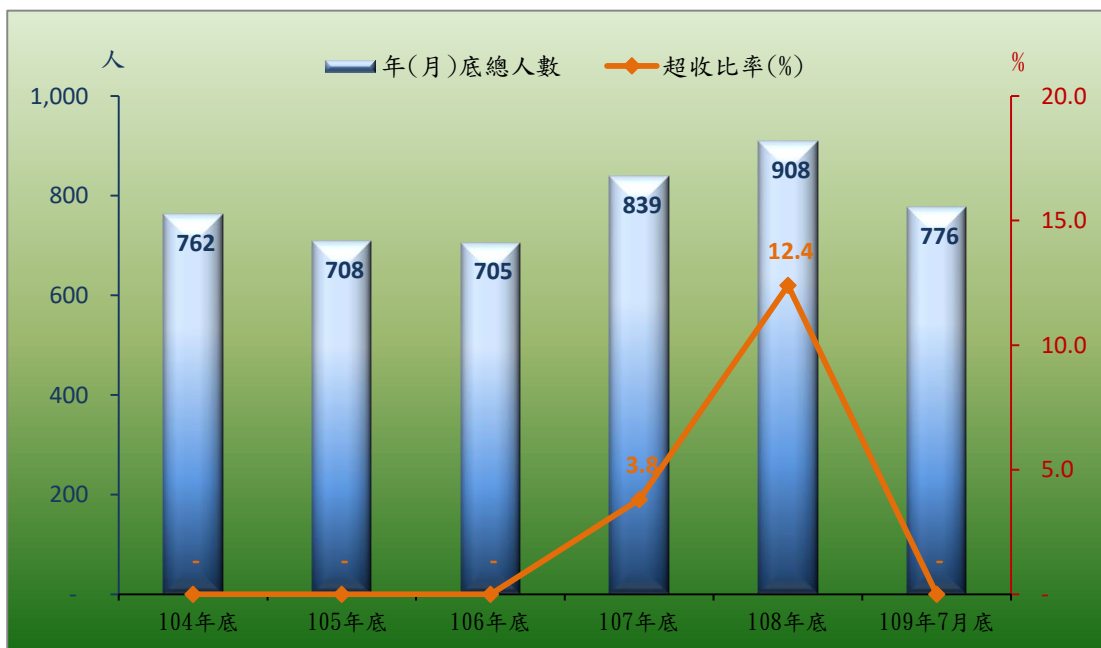
項目別	104年底	105年底	106年底	107年底	108年底	109年7月底
年(月)底總人數	762	708	705	839	908	776
受刑人	762	708	705	839	908	776
受保安處分人	-	-	-	-	-	-

表2 法務部矯正署東成技能訓練所收容人超額收容狀況

單位：人、%

項目別	104年底	105年底	106年底	107年底	108年底	109年7月底
年(月)底總人數	762	708	705	839	908	776
核定容額	808	808	808	808	808	808
超收人數	-	-	-	31	100	-
超收比率(%)	-	-	-	3.8	12.4	-

圖1 法務部矯正署東成技能訓練所近5年在監(所)收容人數及超收比率



(二) 在監受刑人罪名

109年7月底在監受刑人為776人，其中以毒品罪465人，占59.9%最多；其次為強盜罪62人及竊盜罪61人，各占8.0%，7.9%；三者合計為588人，占75.8%。

表3 法務部矯正署東成技能訓練所臺東監獄東成分監在監受刑人主要罪名

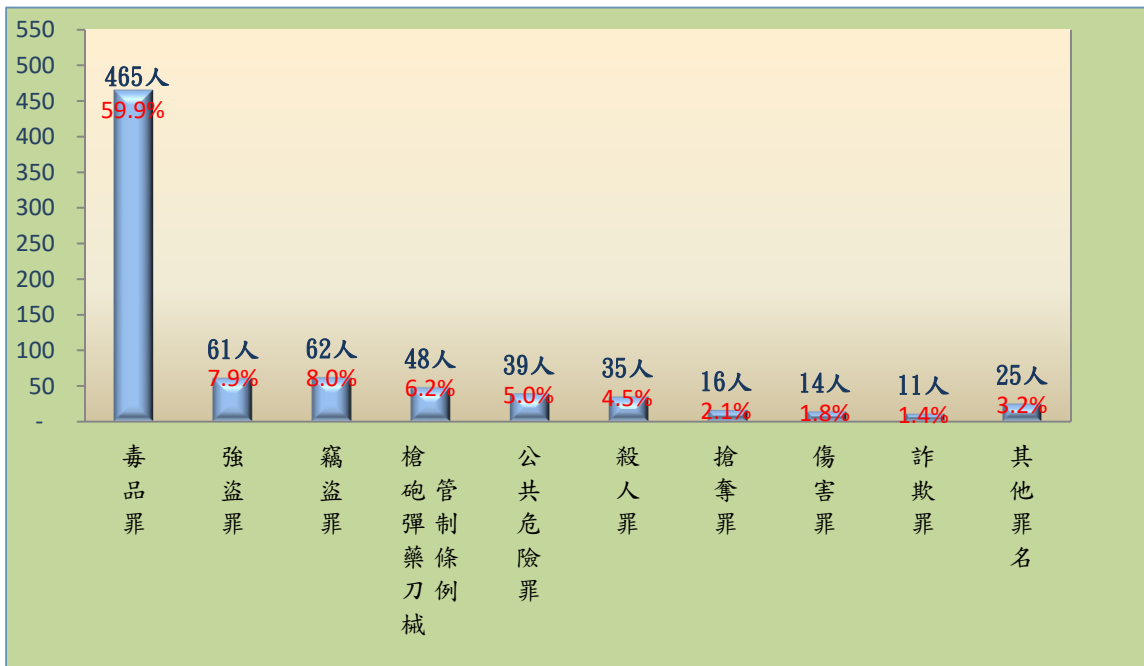
單位：人、%

項目別	104年底	105年底	106年底	107年底	108年底	109年7月底	
						人數	百分比(%)
總計	762	708	705	839	908	776	100.0
毒品罪	385	420	423	489	539	465	59.9
強盜罪	81	64	49	55	70	61	7.9
竊盜罪	72	58	63	65	71	62	8.0
槍砲彈藥刀械管制條例	51	37	32	40	61	48	6.2
公共危險罪	51	36	48	89	54	39	5.0
殺人罪	20	22	21	25	36	35	4.5
搶奪罪	18	16	20	18	18	16	2.1
傷害罪	18	13	9	13	16	14	1.8
詐欺罪	15	8	12	19	14	11	1.4
其他罪名	51	34	28	26	29	25	3.2

說明：毒品罪含肅清煙毒條例、麻醉藥品管理條例及毒品危害防制條例。

圖2 法務部矯正署東成技能訓練所臺東監獄東成分監在監受刑人主要罪名

109年7月底



(三) 在監受刑人年齡

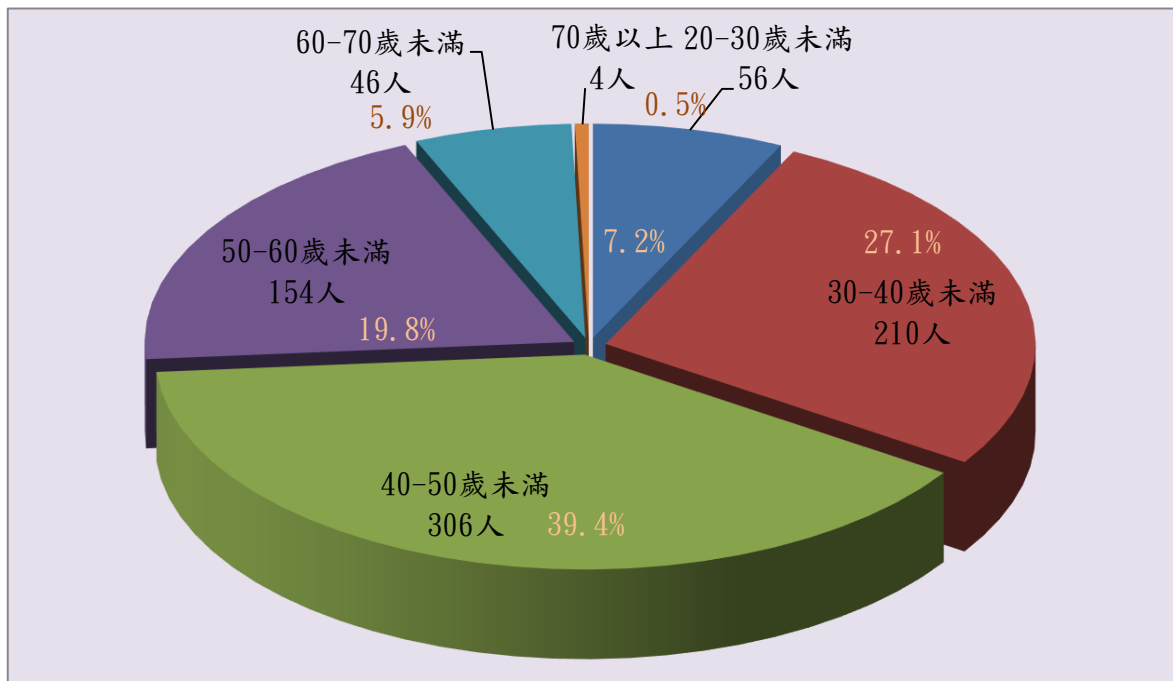
109年7月底在監受刑人為776人，其中年齡以40歲以上未滿50歲者306人，占39.4%最多；其次為年齡30歲以上未滿40歲者210人，占27.1%；第三為年齡50歲以上未滿60歲者154人，占19.8%，三者合計為670人，占86.3%。

表4 法務部矯正署東成技能訓練所臺東監獄東成分監在監受刑人年齡

項目別	總計	單位：人、%								
		14-18歲未滿	18-20歲未滿	20-30歲未滿	30-40歲未滿	40-50歲未滿	50-60歲未滿	60-70歲未滿	70歲以上	
104年底	762	-	-	78	298	240	122	21	3	
105年底	708	-	-	70	263	248	104	20	3	
106年底	705	-	-	70	251	244	116	20	4	
107年底	839	-	-	69	272	314	137	41	6	
108年底	908	-	-	74	258	351	167	54	4	
109年7月底	776	-	-	56	210	306	154	46	4	
結構比(%)	100.0	-	-	7.2	27.1	39.4	19.8	5.9	0.5	

圖3 法務部矯正署東成技能訓練所臺東監獄東成分監在監受刑人年齡

109年7月底



(四) 在監受刑人前科情形

108年12月底在監受刑人為908人，其中初犯51人，占5.6%；再犯226人，占24.9%；累犯631人，占69.5%；再累犯人數合計比率則占94.4%。

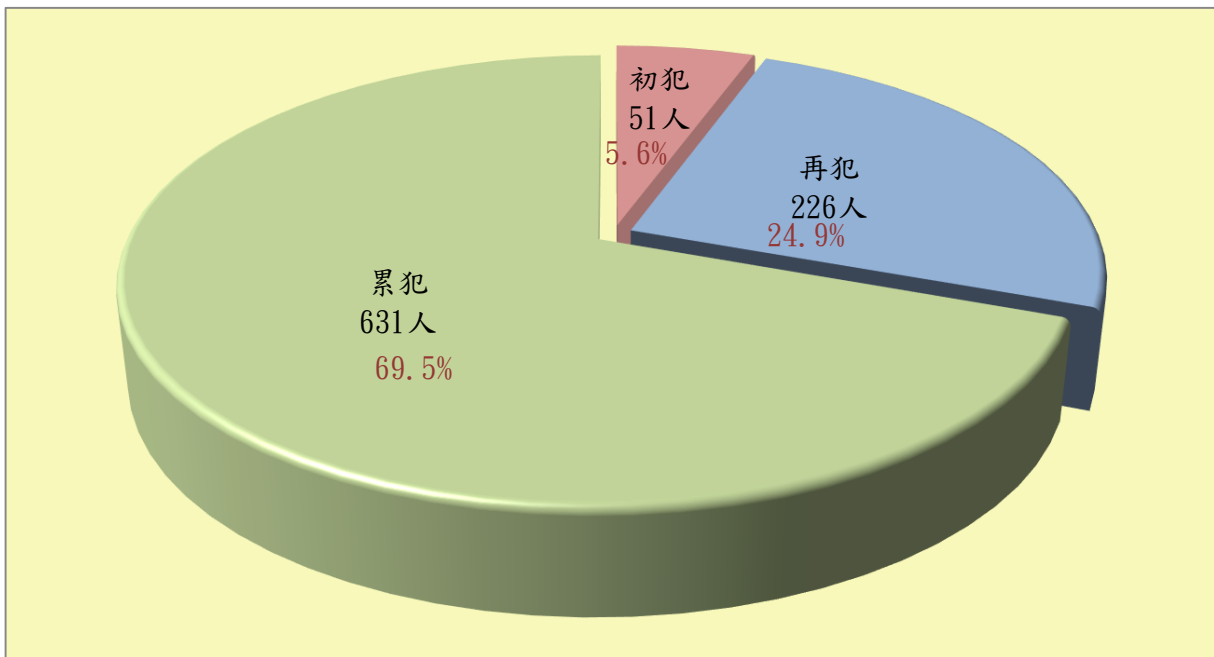
表5 法務部矯正署東成技能訓練所臺東監獄東成分監在監受刑人前科情形

單位：人、%

項目別	總計	初犯		再累犯					
		計	比率(%)	計	比率(%)	再犯		累犯	
						計	比率(%)	計	比率(%)
103年底	687	64	9.3	623	90.7	182	26.5	441	64.2
104年底	762	67	8.8	695	91.2	206	27.0	489	64.2
105年底	708	48	6.8	660	93.2	180	25.4	480	67.8
106年底	705	42	6.0	663	94.0	183	26.0	480	68.1
107年底	839	47	5.6	792	94.4	222	26.5	570	67.9
108年12月底	908	51	5.6	857	94.4	226	24.9	631	69.5

圖4 法務部矯正署東成技能訓練所臺東監獄東成分監在監受刑人前科情形

108年12月底



(五) 在監受刑人應執行刑刑名

109年7月底在監受刑人為776人，其中以逾十五年者224人，占28.9%最高；十年以上十五年以下者175人，占22.6%次之；七年以上十年未滿者129人，占16.6%。

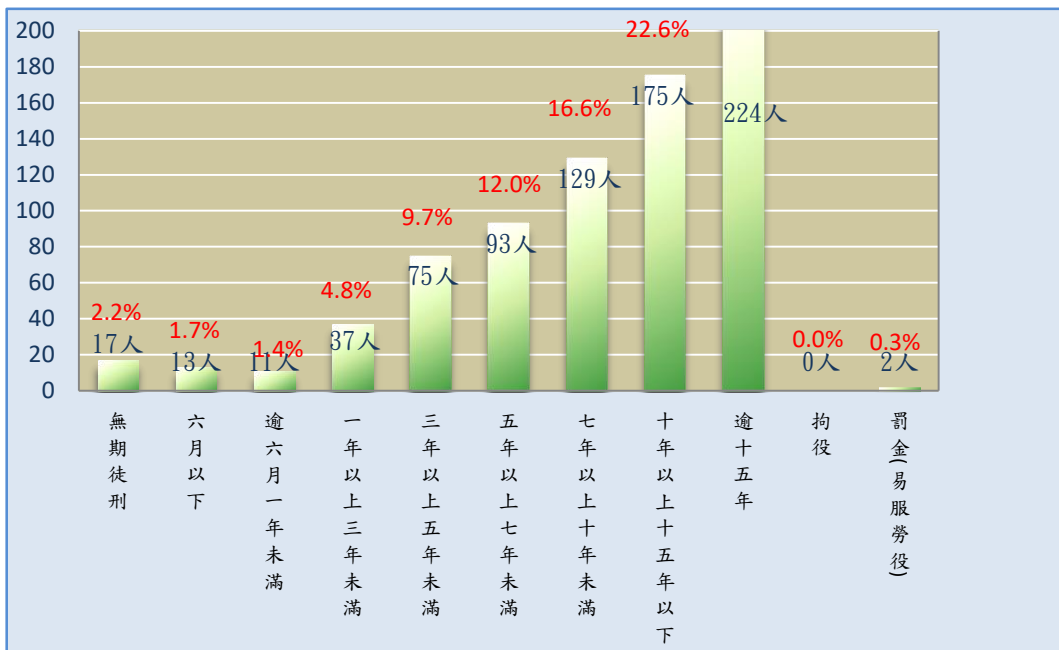
表6 法務部矯正署東成技能訓練所臺東監獄東成分監在監受刑人應執行刑刑名

單位：人、%

項目別	104年底	105年底	106年底	107年底	108年底	109年7月底		
							百分比(%)	
總計	762	708	705	839	908	776	100.0	
無期徒刑	9	9	9	10	17	17	2.2	
有期徒刑	六月以下	21	2	14	39	12	13	1.7
	逾六月一年未滿	37	24	15	44	22	11	1.4
	一年以上三年未滿	92	60	61	91	59	37	4.8
	三年以上五年未滿	102	82	87	96	102	75	9.7
	五年以上七年未滿	113	120	123	116	122	93	12.0
	七年以上十年未滿	170	153	132	140	142	129	16.6
	十年以上十五年以下	106	119	123	140	196	175	22.6
	逾十五年	104	130	140	161	231	224	28.9
拘役	-	2	-	-	-	-	0.0	
罰金(易服勞役)	8	7	1	2	5	2	0.3	

圖5 法務部矯正署東成技能訓練所臺東監獄東成分監在監受刑人應執行刑刑名

109年7月底



(六) 新入監受刑人罪名情形

109年1-7月新入監受刑人共17人。

表7 法務部矯正署東成技能訓練所臺東監獄東成分監新入監受刑人主要罪名

單位：人、%

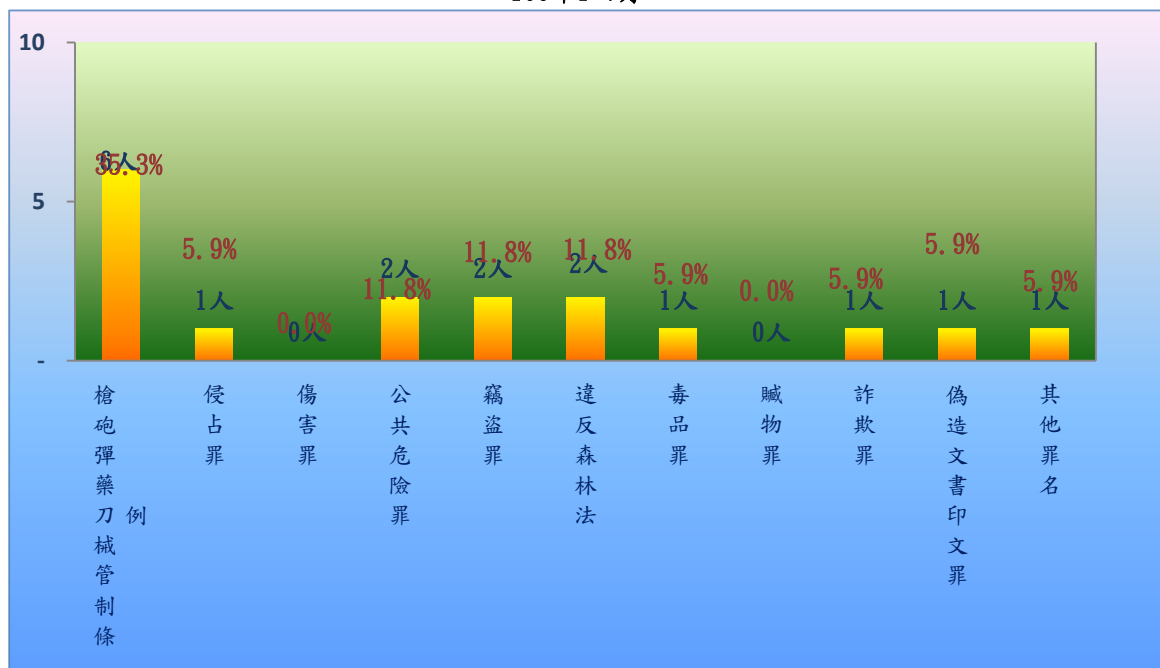
項目別	104年	105年	106年	107年	108年	109年1-7月	
						人數	百分比(%)
總計	28	27	16	26	29	17	
槍砲彈藥刀械管制條例	18	9	3	9	7	6	35.3
侵占罪	4	7	1	1	1	1	5.9
傷害罪	2	1	3	4	1	-	-
公共危險罪	2	3	1	3	6	2	11.8
竊盜罪	1	-	2	3	4	2	11.8
違反森林法	1	2	1	3	3	2	11.8
毒品罪	-	1	-	1	3	1	5.9
贓物罪	-	-	1	-	-	-	-
詐欺罪	-	-	-	1	2	1	5.9
偽造文書印文罪	-	1	-	-	-	1	5.9
其他罪名	-	3	4	1	2	1	5.9

說明：1. 毒品罪含肅清煙毒條例、麻醉藥品管理條例及毒品危害防制條例。

2. 本分監非新收單位，新入監收容人係以期滿或假釋出監執行拘役或罰金易服勞役為主。

圖6 法務部矯正署東成技能訓練所臺東監獄東成分監新入監受刑人主要罪名

109年1-7月



(七) 實際出獄受刑人罪名情形

109年1-7月實際出獄受刑人共198人，其中以毒品罪90人，占45.5%最多；其次為槍砲彈藥刀械管制條例41人，占20.7%。

表8 法務部矯正署東成技能訓練所臺東監獄東成分監實際出獄受刑人主要罪名

單位：人、%

項目別	104年	105年	106年	107年	108年	109年1-7月	
						人數	百分比(%)
總計	349	360	276	341	417	198	100.0
毒品罪	130	131	107	123	172	90	45.5
公共危險罪	55	66	58	107	123	41	20.7
槍砲彈藥刀械管制條例	41	30	17	16	15	17	8.6
竊盜罪	46	41	35	31	38	15	7.6
強盜罪	16	22	17	10	11	8	4.0
詐欺罪	4	12	6	13	20	3	1.5
侵占罪	4	10	1	1	4	2	1.0
傷害罪	7	8	9	7	5	3	1.5
搶奪罪	11	8	3	8	6	3	1.5
殺人罪	10	8	5	3	6	3	1.5
其他罪名	25	24	18	22	17	13	6.6

說明：毒品罪含肅清煙毒條例、麻醉藥品管理條例及毒品危害防制條例。

圖7 法務部矯正署東成技能訓練所臺東監獄東成分監實際出獄受刑人主要罪名
109年1-7月

